

ÉMILE DURY 60a

CRÉÉ LE
2022-11-02

| | | | |
|--|--------------------|--------------------|----------------------------|
| Surface totale 108.39 m ² | Étages 2 | Pièces 5 | Salles de bain 2 |
|--|--------------------|--------------------|----------------------------|

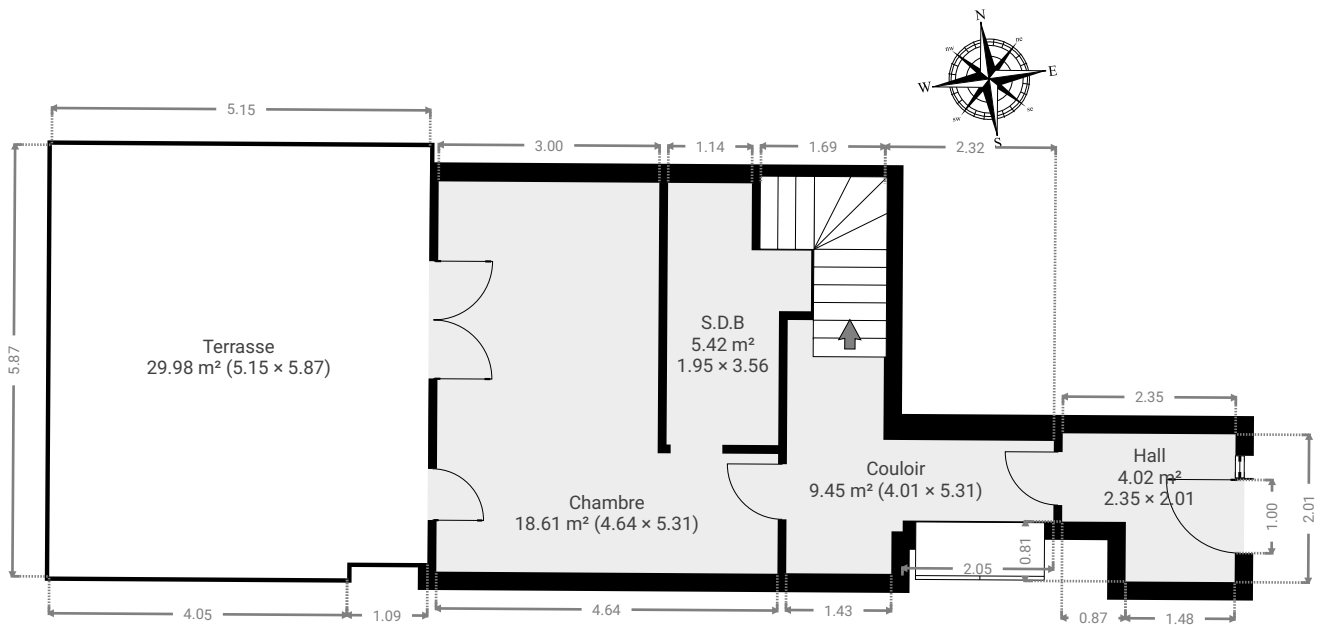
ÉMILE DURY 60a

SURFACE TOTALE : 108.39 m² • SURFACE HABITABLE : 108.39 m² • ÉTAGES : 2 • PIÈCES : 5



▼ Rez-de-chaussée

SURFACE TOTALE : 37.49 m² • SURFACE HABITABLE : 37.49 m² • PIÈCES : 1



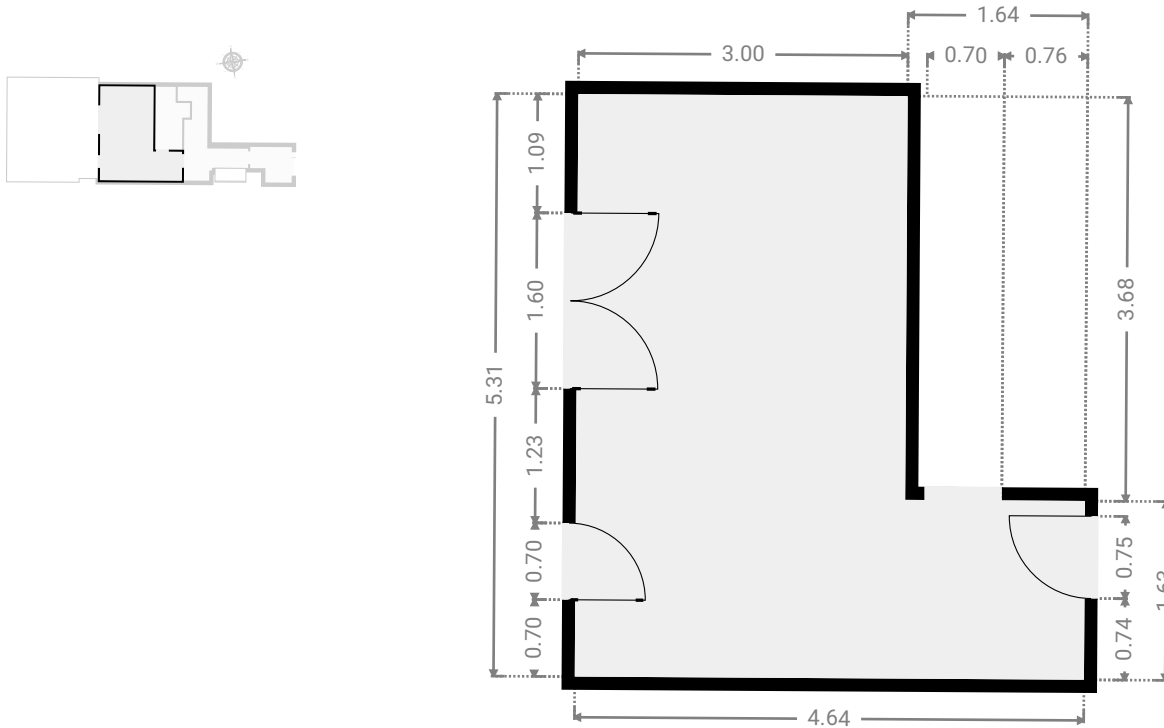
ÉMILE DURY 60a

SURFACE TOTALE : 108.39 m² • SURFACE HABITABLE : 108.39 m² • ÉTAGES : 2 • PIÈCES : 5



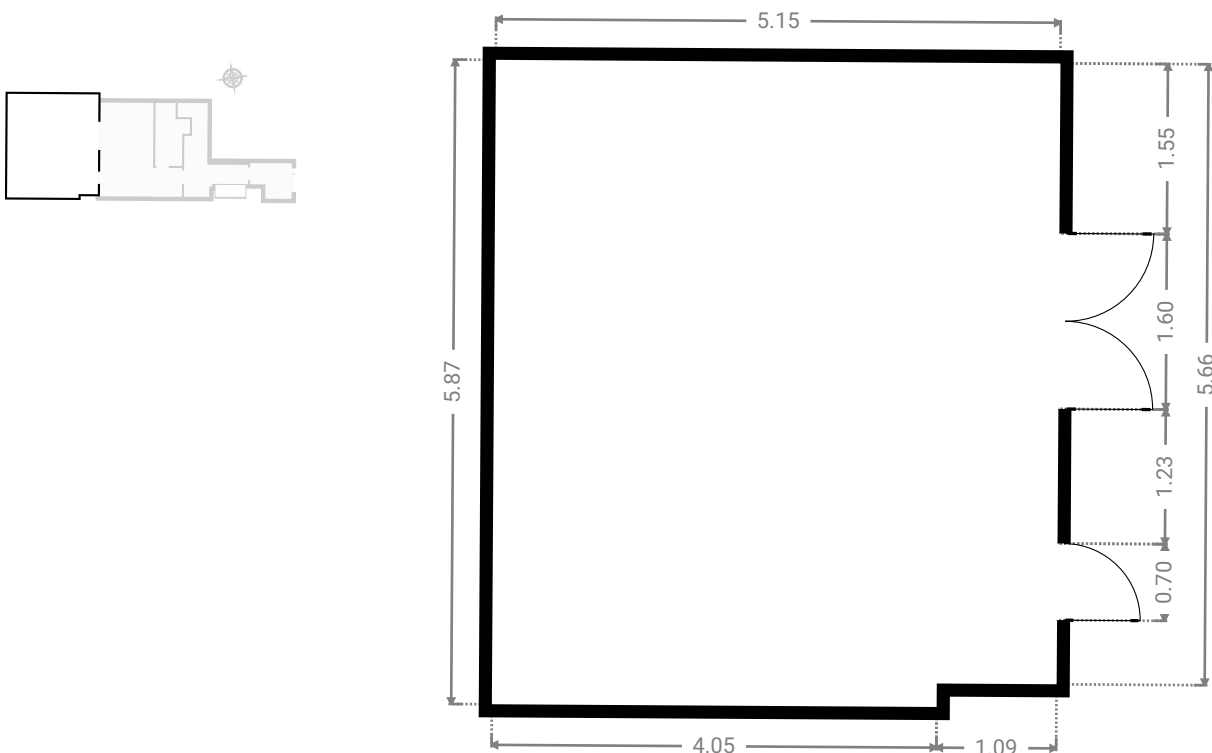
▼ Chambre Rez-de-chaussée

LARGEUR : 4.64 m • LONGUEUR : 5.31 m
SURFACE : 18.61 m² • PÉRIMÈTRE : 19.90 m

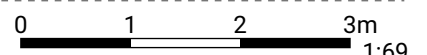


▼ Terrasse Rez-de-chaussée

LARGEUR : 5.15 m • LONGUEUR : 5.87 m
SURFACE : 29.98 m² • PÉRIMÈTRE : 22.04 m



THIS FLOORPLAN IS PROVIDED WITHOUT WARRANTY OF ANY KIND. SENSOPIA DISCLAIMS ANY WARRANTY INCLUDING, WITHOUT LIMITATION, SATISFACTORY QUALITY OR ACCURACY OF DIMENSIONS.



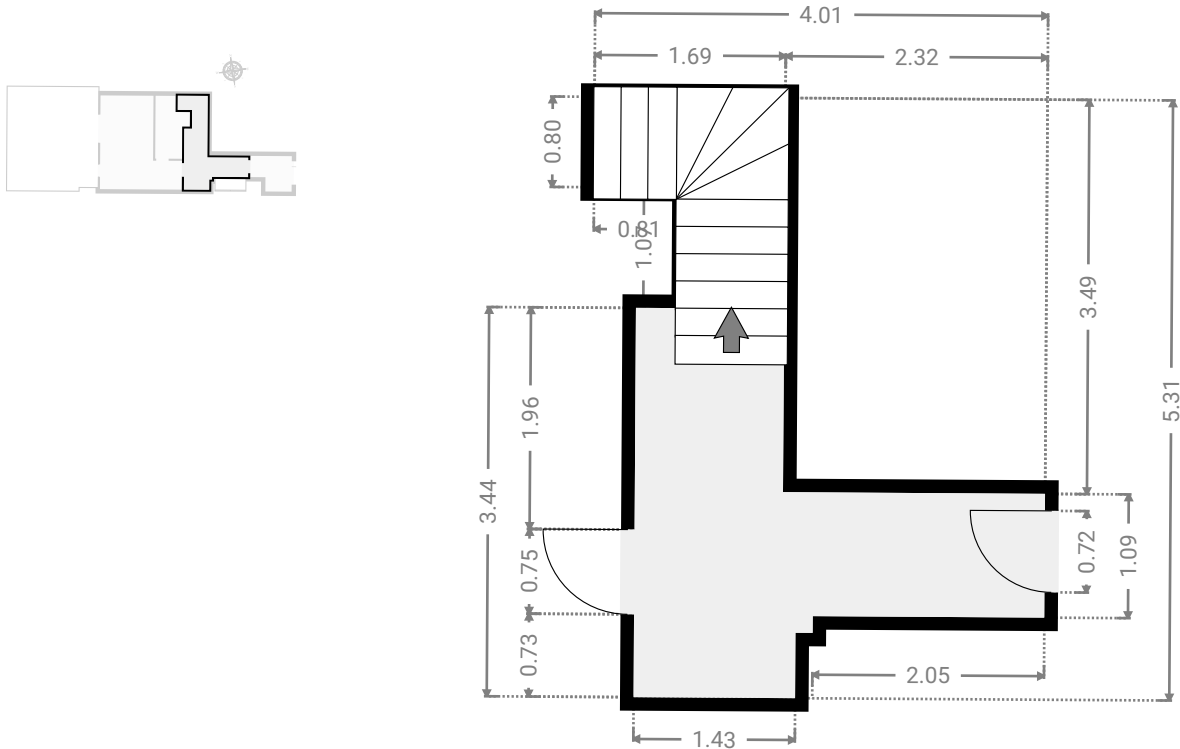
ÉMILE DURY 60a

SURFACE TOTALE : 108.39 m² • SURFACE HABITABLE : 108.39 m² • ÉTAGES : 2 • PIÈCES : 5



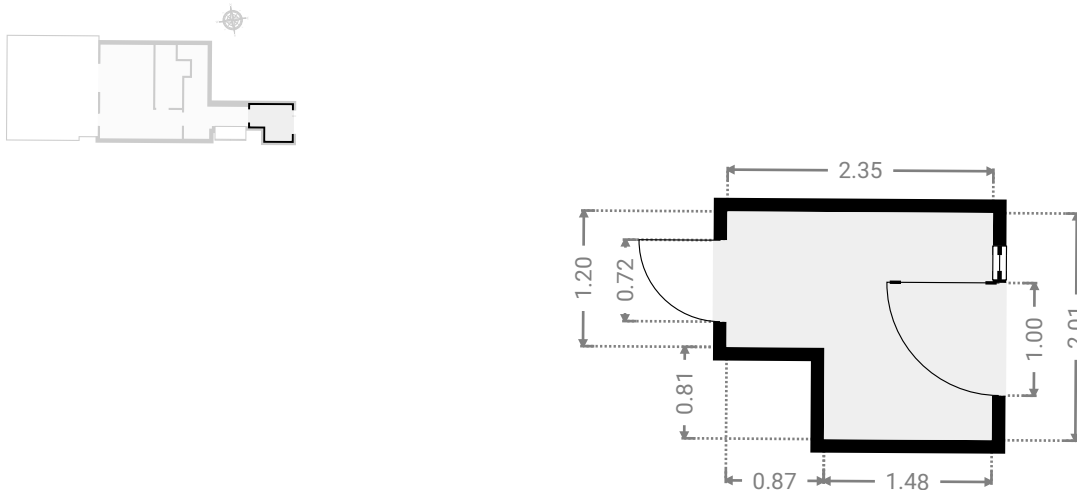
▼ Couloir Rez-de-chaussée

LARGEUR : 4.01 m • LONGUEUR : 5.31 m
SURFACE : 9.45 m² • PÉRIMÈTRE : 19.51 m



▼ Hall Rez-de-chaussée

LARGEUR : 2.35 m • LONGUEUR : 2.01 m
SURFACE : 4.02 m² • PÉRIMÈTRE : 8.72 m



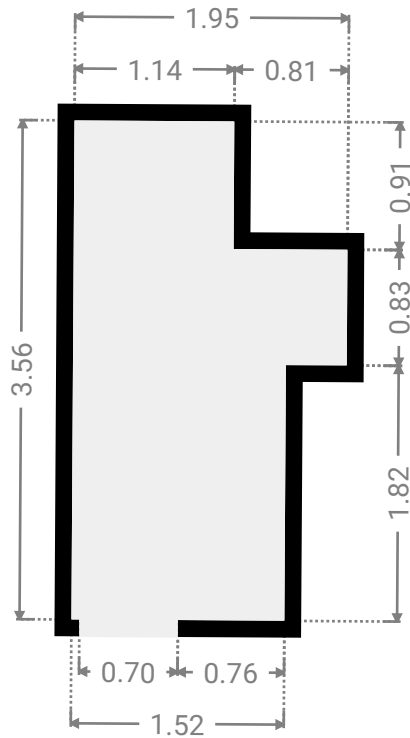
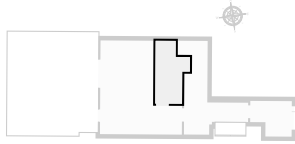
ÉMILE DURY 60a

SURFACE TOTALE : 108.39 m² • SURFACE HABITABLE : 108.39 m² • ÉTAGES : 2 • PIÈCES : 5



▼ S.D.B Rez-de-chaussée

LARGEUR : 1.95 m • LONGUEUR : 3.56 m
SURFACE : 5.42 m² • PÉRIMÈTRE : 11.03 m



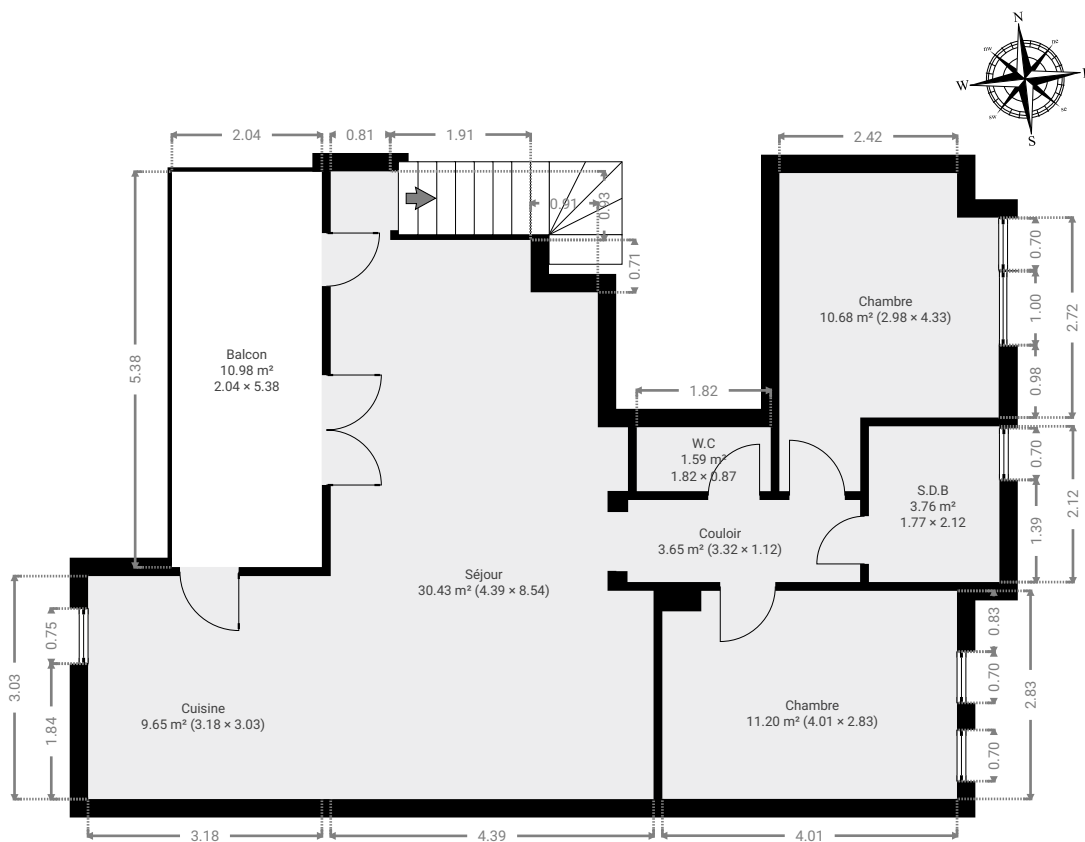
ÉMILE DURY 60a

SURFACE TOTALE : 108.39 m² • SURFACE HABITABLE : 108.39 m² • ÉTAGES : 2 • PIÈCES : 5

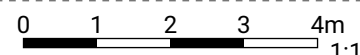


▼ 1er étage

SURFACE TOTALE : 70.91 m² • SURFACE HABITABLE : 70.91 m² • PIÈCES : 4



THIS FLOORPLAN IS PROVIDED WITHOUT WARRANTY OF ANY KIND. SENSOPIA DISCLAIMS ANY WARRANTY INCLUDING, WITHOUT LIMITATION, SATISFACTORY QUALITY OR ACCURACY OF DIMENSIONS.



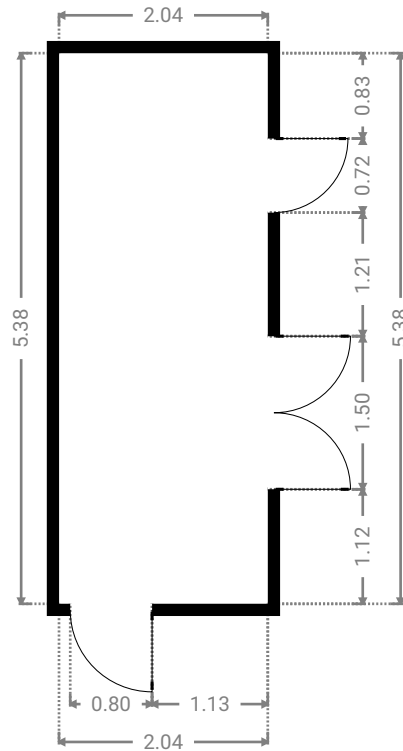
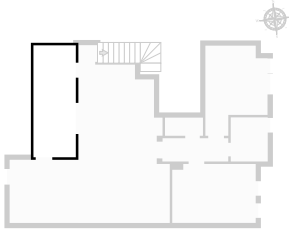
ÉMILE DURY 60a

SURFACE TOTALE : 108.39 m² • SURFACE HABITABLE : 108.39 m² • ÉTAGES : 2 • PIÈCES : 5



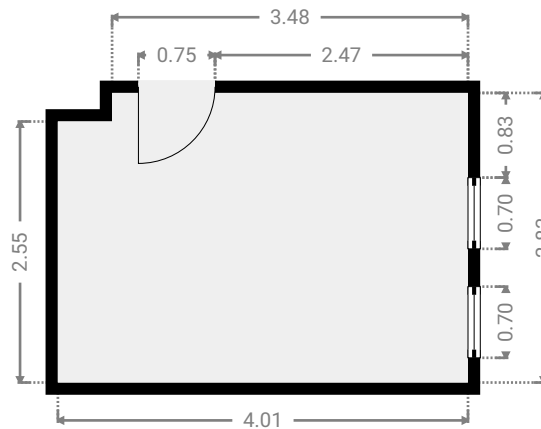
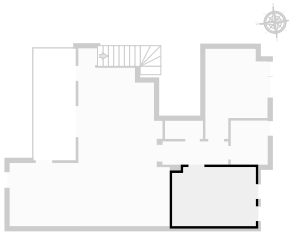
▼ Balcon 1er étage

LARGEUR : 2.04 m • LONGUEUR : 5.38 m
SURFACE : 10.98 m² • PÉRIMÈTRE : 14.84 m



▼ Chambre 1er étage

LARGEUR : 4.01 m • LONGUEUR : 2.83 m
SURFACE : 11.20 m² • PÉRIMÈTRE : 13.68 m



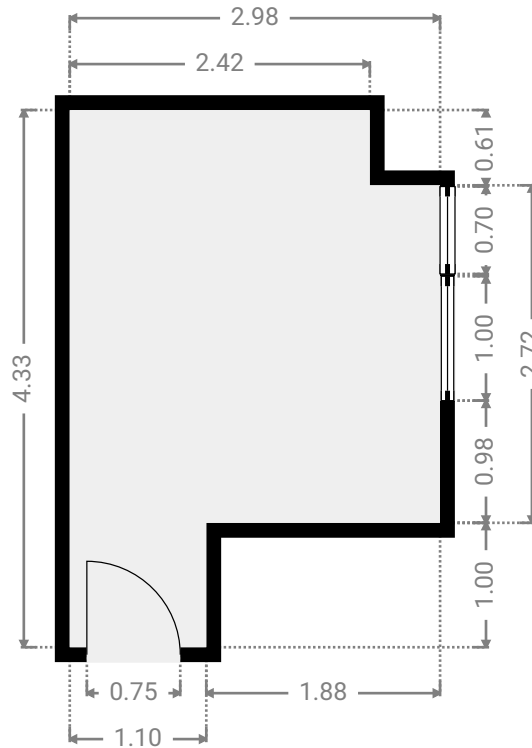
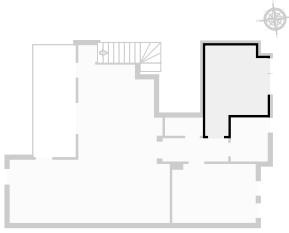
ÉMILE DURY 60a

SURFACE TOTALE : 108.39 m² • SURFACE HABITABLE : 108.39 m² • ÉTAGES : 2 • PIÈCES : 5



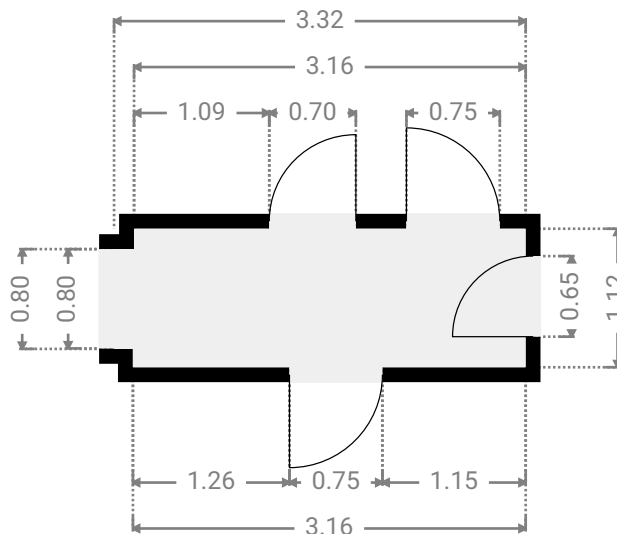
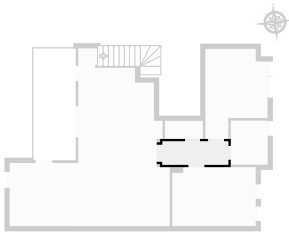
▼ Chambre 1er étage

LARGEUR : 2.98 m • LONGUEUR : 4.33 m
SURFACE : 10.68 m² • PÉRIMÈTRE : 14.62 m



▼ Couloir 1er étage

LARGEUR : 3.32 m • LONGUEUR : 1.12 m
SURFACE : 3.65 m² • PÉRIMÈTRE : 8.86 m



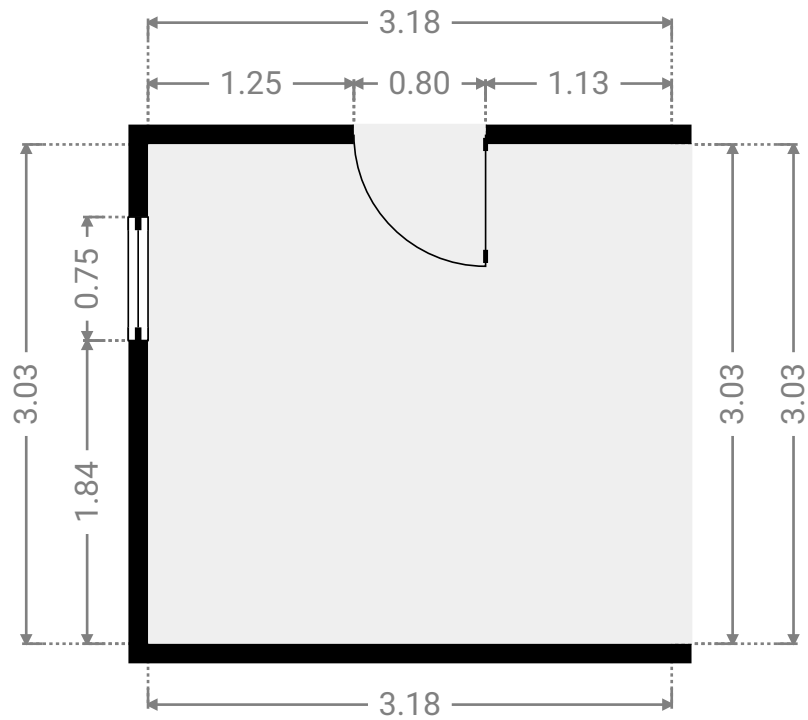
ÉMILE DURY 60a

SURFACE TOTALE : 108.39 m² • SURFACE HABITABLE : 108.39 m² • ÉTAGES : 2 • PIÈCES : 5



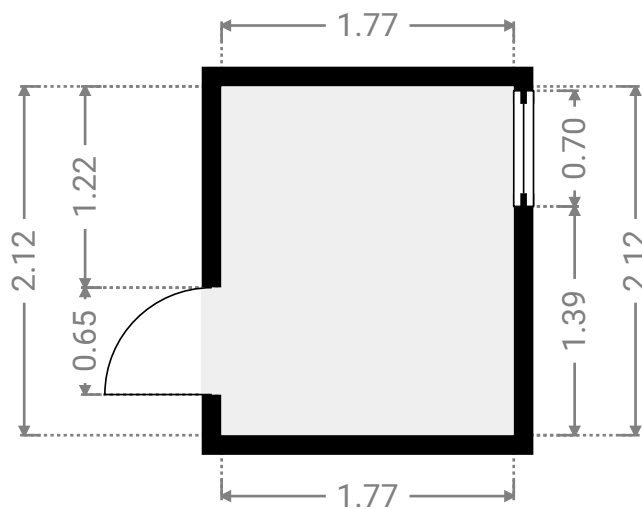
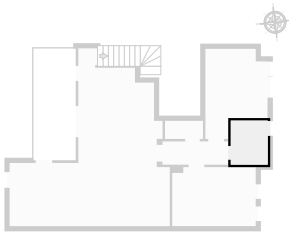
▼ Cuisine 1er étage

LARGEUR : 3.18 m • LONGUEUR : 3.03 m
SURFACE : 9.65 m² • PÉRIMÈTRE : 12.43 m



▼ S.D.B 1er étage

LARGEUR : 1.77 m • LONGUEUR : 2.12 m
SURFACE : 3.76 m² • PÉRIMÈTRE : 7.79 m



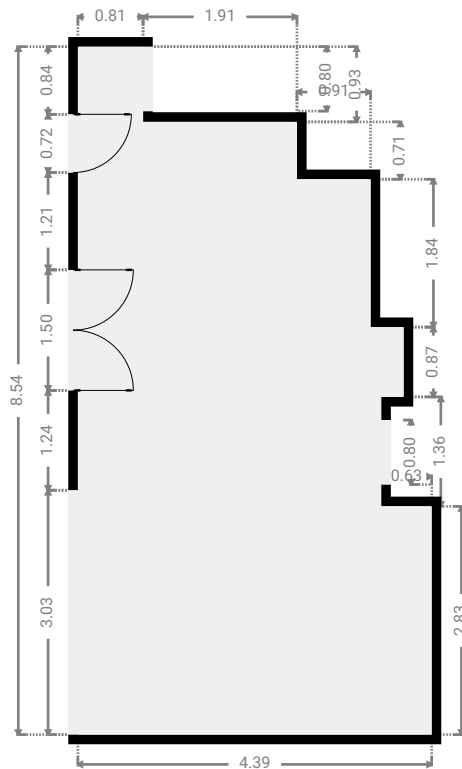
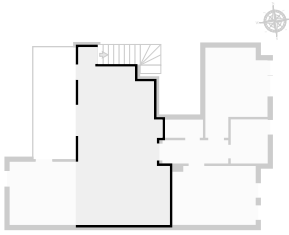
ÉMILE DURY 60a

SURFACE TOTALE : 108.39 m² • SURFACE HABITABLE : 108.39 m² • ÉTAGES : 2 • PIÈCES : 5



▼ Séjour 1er étage

LARGEUR : 4.39 m • LONGUEUR : 8.54 m
SURFACE : 30.43 m² • PÉRIMÈTRE : 26.42 m



▼ W.C 1er étage

LARGEUR : 1.82 m • LONGUEUR : 0.87 m
SURFACE : 1.59 m² • PÉRIMÈTRE : 5.38 m

